



Zasady prowadzenia rozmów między rodzicami i nauczycielami w Społecznej Szkole Podstawowej nr 4 STO w Warszawie

1. Spotkanie powinno być wcześniej umówione.
2. Rozmawiamy w ustalonym miejscu (sali lekcyjnej/świetlicowej, gabinecie).
3. Jesteśmy punktualni. Dbamy o odwołanie spotkania, jeżeli nie możemy być obecni.
4. Mówimy tylko w swoim imieniu.
5. Mówimy tylko o swoim dziecku. Nauczyciel mówi tylko o dziecku rodziców, z którymi rozmawia.
6. Szukamy rozwiązań dla dobra dziecka.
7. Rozmowy mają poufny charakter.
8. Przestrzegamy powszechnie uznawanych zasad kulturalnej rozmowy, jesteśmy uprzejmi, inspirujemy do rozwiązań, dajemy przestrzeń na odmienne zdanie.
9. Zaatakowani (pretensjami, krytyką) staramy się być asertywni lub kończymy rozmowę.
10. Pamiętamy o życzliwym stosunku do drugiego człowieka.

Zgodnie z obowiązującymi przepisami oświatowymi i wewnętrznymi ustaleniami zawartymi w dokumentach szkoły (Statut, Regulamin Oceniania in.)

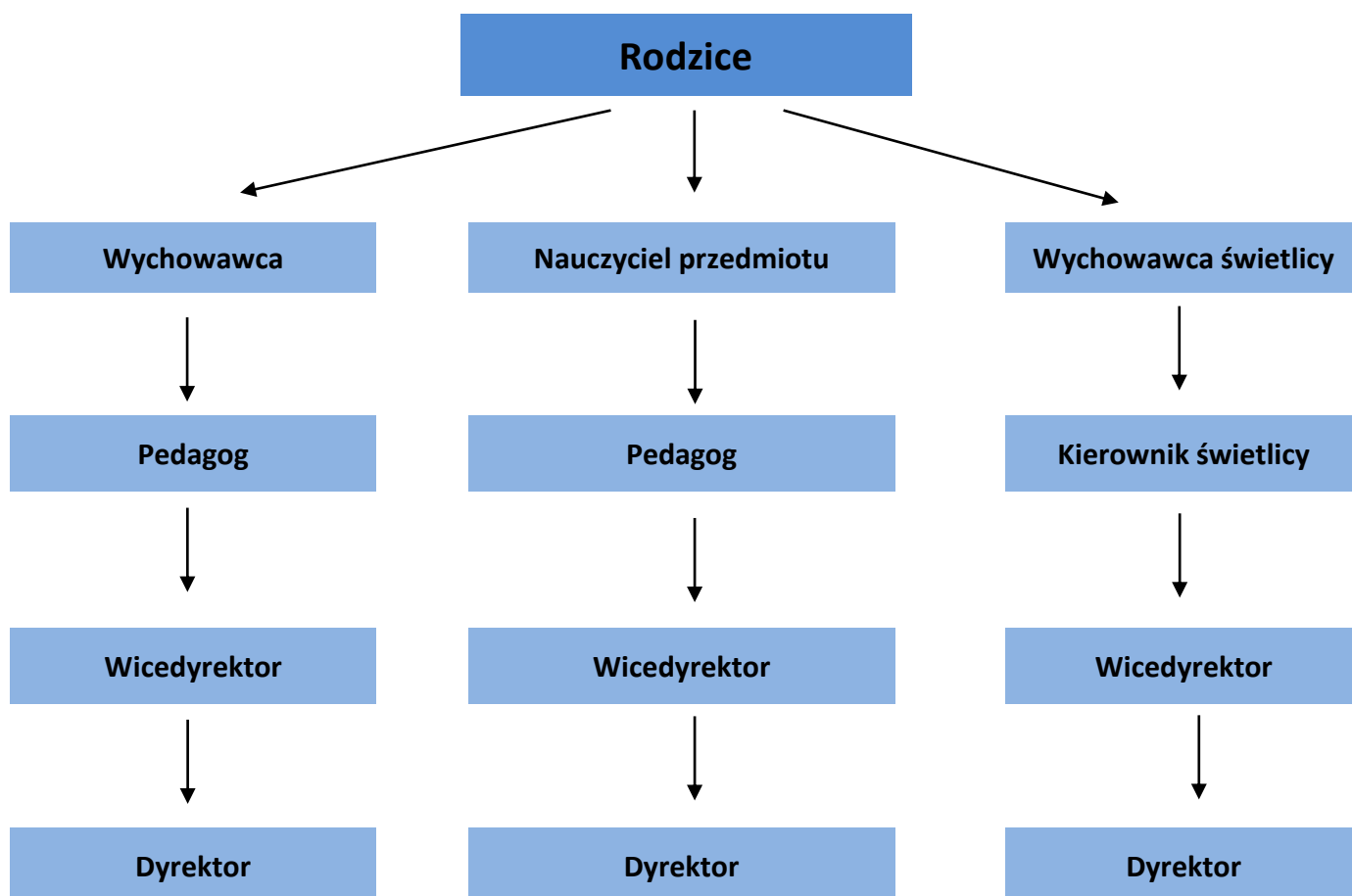
Dyrektor Szkoły po konsultacji z gronem pedagogicznym decyduje o:

- przydziale nauczycieli uczących;
- wyborze podręczników oraz programów nauczania;
- doborze lektur;

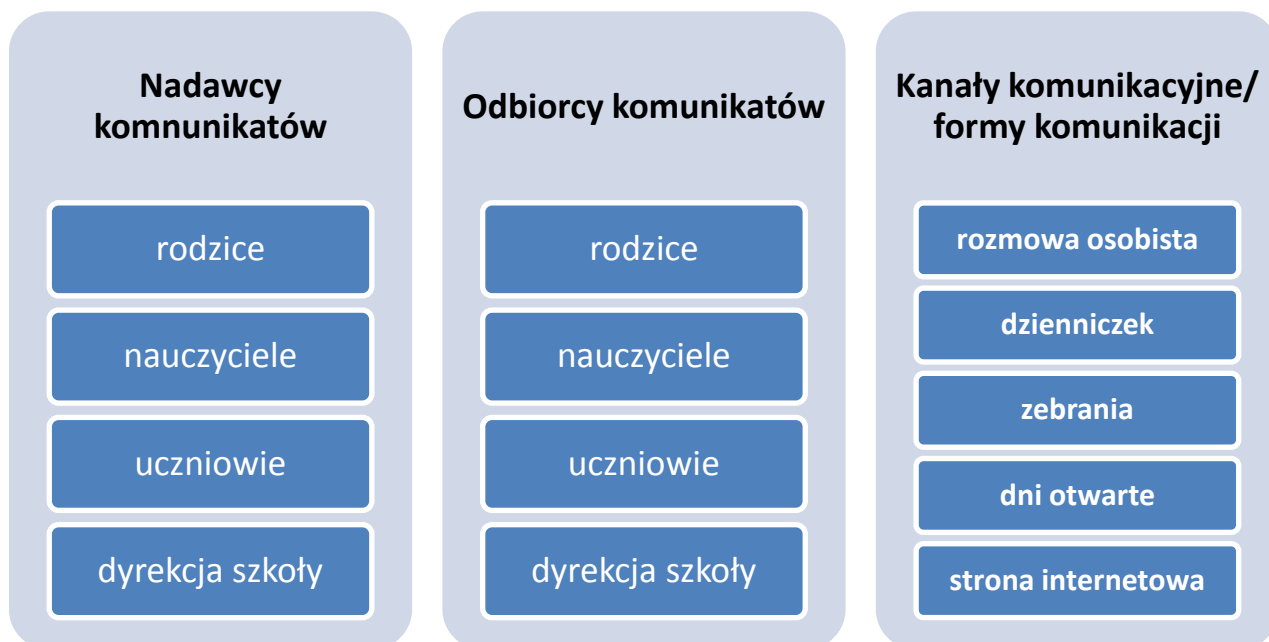
Obszary komunikatów przypisane do Pań obsługujących sekretariat Szkoły

- uzyskiwanie informacji dotyczących rekrutacji uczniów;
- uzyskiwanie informacji na temat spraw związanych z bieżącą organizacją pracy szkoły;
- wystawianie różnego rodzaju zaświadczeń;
- wnoszenie wymaganych opłat gotówkowych;

KOLEJNOŚĆ KOMUNIKACJI



Schemat komunikacji wewnętrznej w SSP Nr 4 STO



Obszary komunikatów przypisane do nadawców

Rodzin - nauczyciel

- uzyskiwanie informacji dotyczących postępów w nauce dziecka;
- uzyskiwanie informacji na temat zachowania dziecka podczas lekcji;
- uzyskiwanie informacji/wyjaśnień dotyczących przedmiotu (np. motywowanie do nauki, Regulamin Oceniania, podręczniki, poprawa ocen, konsultacje itp.);
- możliwość zgłaszania próśb, sugestii, propozycji dotyczących przedmiotu nauczania.

Rodzin - wychowawca klasy

- uzyskiwanie wszechstronnych informacji o funkcjonowaniu dziecka w społeczności szkolnej,
- uzgadnianie wspólnych działań o charakterze wychowawczym wobec dziecka;
- możliwość zgłaszania próśb, sugestii dotyczących pracy wychowawczej z dzieckiem.



Rodzie - wychowawca świetlicy

- uzyskiwanie informacji na temat zachowania ucznia podczas pobytu w świetlicy;
- uzyskiwanie informacji/wyjaśnień dotyczących pobytu dziecka w świetlicy;
- możliwość zgłaszania próśb, sugestii dotyczących zajęć prowadzonych w świetlicy.

Rodzie - pedagog/nauczyciel specjalista

- uzyskiwanie informacji na temat zachowania ucznia;
- konsultacja w sprawie sytuacji wychowawczych dotyczących dziecka;
- uzyskiwanie specjalistycznych porad i wskazówek.

Rodzie - kierownik świetlicy

- uzyskiwanie informacji dotyczącej organizacji pracy świetlicy w kontekście potrzeb swojego dziecka;
- przekazywanie informacji/uwag dotyczących pracy świetlicy w zakresie organizacyjnym oraz opiekuńczo – wychowawczym;
- składanie propozycji rozwiązań dotyczących pracy świetlicy

Rodzie - wicedyrektor

- uzyskiwanie informacji dotyczącej organizacji pracy szkoły w kontekście potrzeb swojego dziecka;
- przekazywanie informacji/uwag dotyczących funkcjonowania szkoły;
- składanie propozycji rozwiązań dotyczących pracy dydaktycznej szkoły;
- składanie propozycji rozwiązań dotyczących pracy wychowawczej szkoły.



Rodzic - dyrektor

- uzyskiwanie informacji dotyczącej organizacji pracy szkoły w kontekście potrzeb swojego dziecka;
- przekazywanie informacji/uwag dotyczących funkcjonowania szkoły;
- składanie propozycji rozwiązań dotyczących pracy dydaktycznej szkoły;
- składanie propozycji rozwiązań dotyczących pracy wychowawczej szkoły;
- uzyskiwanie informacji dotyczących zobowiązań finansowych rodzica wobec szkoły.

WSZYSCY RODZICE ODDZIAŁU KLASOWEGO LUB USTALONA REPREZENTACJA:

Rodzice – wychowawca klasy

- omawianie działalności wychowawczo – profilaktycznej szkoły;
- omawianie działań wychowawczych podejmowanych przez nauczyciela prowadzącego zespół uczniów;
- składanie propozycji rozwiązań dotyczących pracy wychowawczej w klasie;
- omawianie harmonogramu działań szkoły, klasy;
- uzgadnianie obszarów współpracy i współdziałania rodziców w ramach zespołu klasowego.

Rodzice – pedagog/nauczyciel specjalista

- uzyskiwanie informacji na temat sytuacji wychowawczych w odniesieniu do wszystkich uczniów klasy;
- składanie propozycji rozwiązań dotyczących pracy wychowawczej w klasie, dotyczących wszystkich uczniów oddziału.



Rodzice – wicedyrektor

- uzyskiwanie informacji oraz zgłaszanie postulatów dotyczących organizacji pracy szkoły;
- możliwość zgłaszania sytuacji problemowych, które nie zostały rozwiązane z wychowawcą lub nauczycielem przedmiotu.

Rodzice – dyrektor

- uzyskiwanie wsparcia w przypadku braku porozumienia z wicedyrektorem;
- wyrażanie opinii rodziców na temat pracy szkoły i proponowanych rozwiązań;
- zgłaszanie problemów związanych z funkcjonowaniem szkoły;
- zgłaszanie propozycji rozwiązań programowych, wychowawczych, organizacyjnych.